

I.T.C.G. "G. CERBONI"  
 Pianta Piano Terza  
 Lato Ovest

**Doc. Per. Ind. Mazzarri Michele**  
 E-Mail: mazzarri@uniroma1.it  
 Via del Mare 2, Fiesole (stad. Fiesole II)  
 P.I. 00914150564 - C.F. 02713011000 - 0502901216  
 Iscrizione Albo Professionisti n. 250

ENTRATA I.T.C.G. "G. CERBONI" DATA 05.09.2019

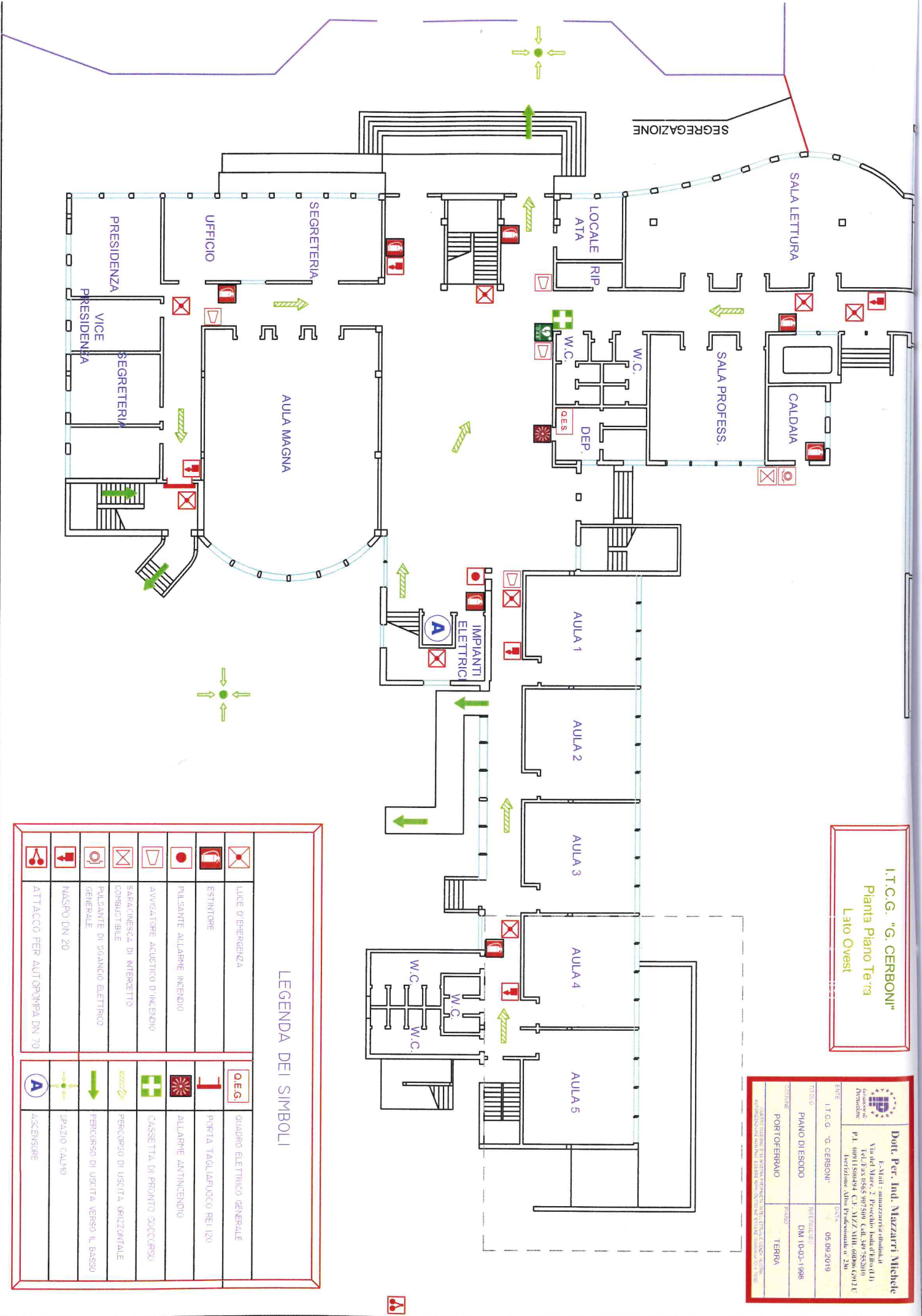
TITOLO PIANO DI ESODO REFERENZIO DM 1/003-1/1988

POSIZIONE PORTOFERRAIO PIANO TERRA

QUESTO PIANO È IL SISTEMA PRELIMINARE DEL PIANO DI ESODO. NON È UN PIANO DI ESODO. È UN PIANO DI ESODO PRELIMINARE. È UN PIANO DI ESODO PRELIMINARE. È UN PIANO DI ESODO PRELIMINARE.

**LEGENDA DEI SIMBOLI**

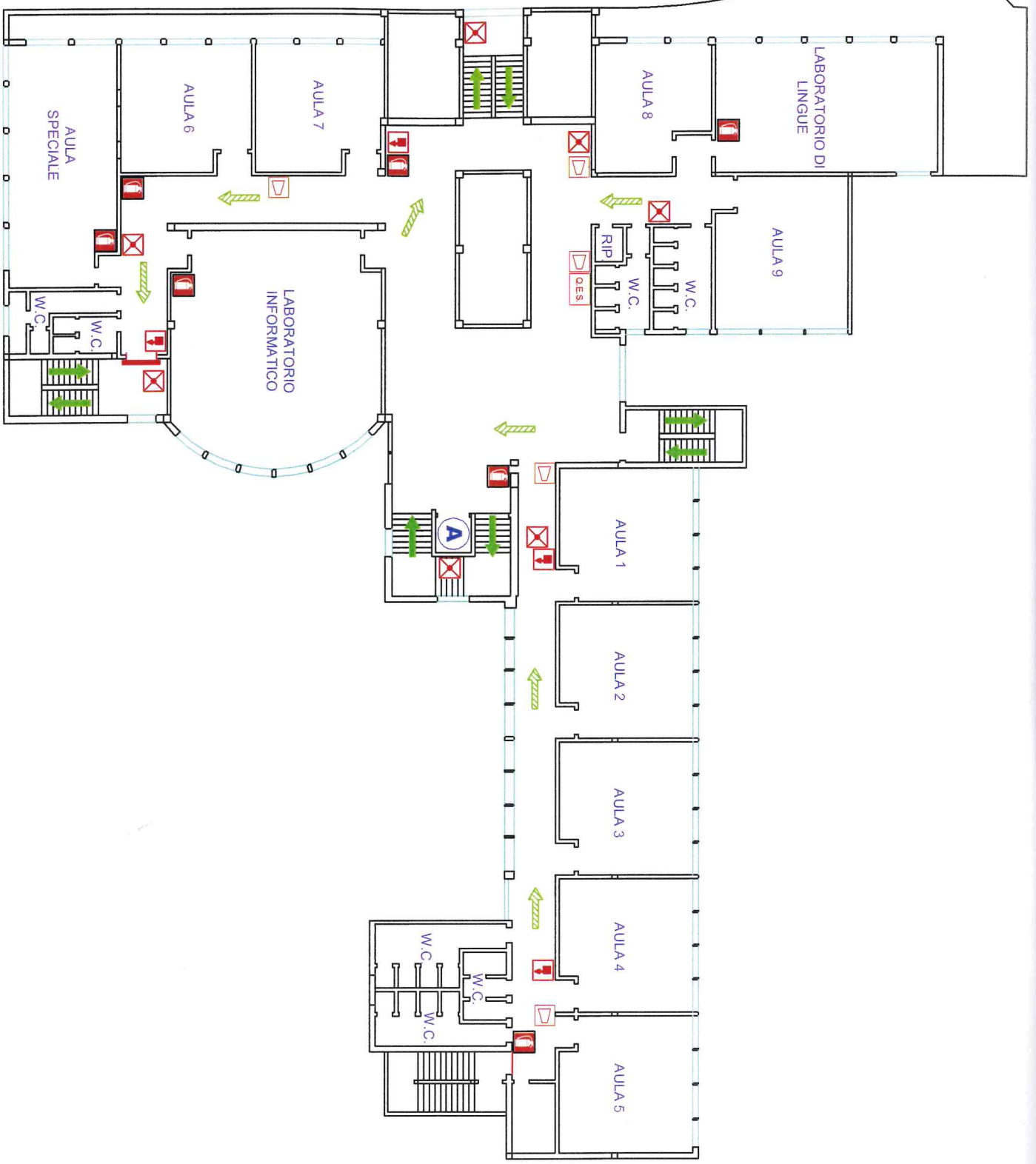
	LANCE D'EMERGENZA		QUADRO ELETTRICO GENERALE
	ESTINTORE		PORTA TAGLIAFUOCO REI 120
	PULSANTE ALLARME INCENDIO		ALLARME ANTINCENDIO
	NAVIGATORE ACUSTICO D'INCENDIO		CASSETTA DI PRONTO SOCCORSO
	SARACINESCA DI INTERRUZIONE COMBUSTIBILE		PERCORSO DI USCITA ORIZZONTALE
	PULSANTE DI SGANCIO ELETTRICO GENERALE		PERCORSO DI USCITA VERSO IL BASSO
	NASPO DN 20		SPAZIO CALDO
	ATTACCO PER AUTOPOMPA DN 70		ASCENSORE







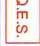





I.T.C.G. "G. CERBONI"  
Pianta Piano Primo

	
<b>Dott. Per. Ind. Mazzarri Michele</b> P. Studi - amministrazione@iitc.it Via del Mare, 2 - Portoferraio (LI) - Tel./Fax 0565 907509 - Cell. 3497525010 P.I. 0911590994 C.F. MZZMIM 608660913E Iscrizione Albo Professionisti n. 298	
ENTE	DATA
I.T.C.G. "G. CERBONI"	05/09/2019
TITOLO	REFERENZIO
PIANO DI ESODO	DM 10/03/1998
COMUNE	FRANCO
PORTOFERRAIO	PRIMO

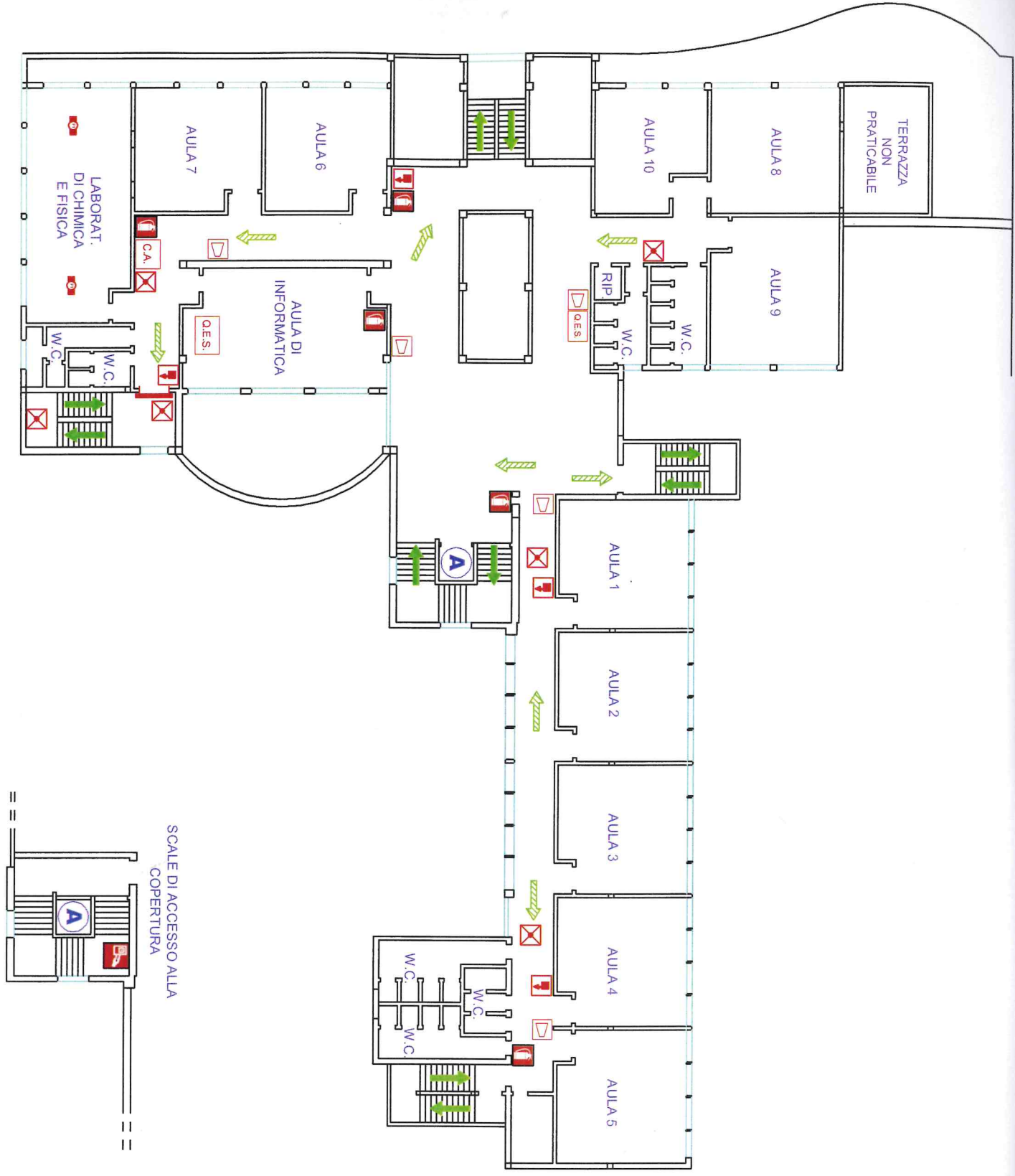
CONFESSIONE DI 2500 PERSONE IN 10000 mq. di superficie utile lorda (P.U.L.)  
AUTORIZZAZIONE MINISTERIALE N. 10000/2018



LEGENDA DEI SIMBOLI

	LUCE D'EMERGENZA
	ESTINTORE
	AVVISATORE ACUSTICO D'INCENDIO
	MASPO DN 20
	QUADRO ELETTRICO SECONDARIO
	PORTA TAGLIAFUOCO REI 120
	PERCORSO DI USCITA ORIZZONTALE
	PERCORSO DI USCITA VERSO IL BASSO
	PAZIO CALMO
	ASCENSORE

**I.T.C.G. "G. CERBONI"**  
**Pianta Piano Secondo**



SCALE DI ACCESSO ALLA COPERTURA

**LEGENDA DEI SIMBOLI**

	LUCE D'EMERGENZA
	ESTINTORE
	AVVISATORE ACUSTICO D'INCENDIO
	NASPO DN 20
	QUADRO ELETTRICO SECONDARIO
	PORTA TAGLIAFUOCO REI L20
	INTERRUTTORE DI TENSIONE IMPIANTO FOTOVOLTAICO
	CENTRALINA RILEVATORI ANTINCENDIO
	RILEVATORE FUMI PUNTIFORI
	PERCORSO DI USCITA ORIZZONTALE
	PERCORSO DI USCITA VERSO IL BASSO
	SPAZIO CALMO
	ASCENSORE

<b>Dott. Per. Ind. Mazzarri Michele</b> E-Mail: <a href="mailto:mazzarri@india.it">mazzarri@india.it</a> Via del Mare, 2 - Poggio Bonardi (FI) Indirizzo di riferimento: P.I. 00911500494 C.F. NZZ/MIH 60066 6913 C Istruzione: Miho Professione n. 230	
ENTE	I.T.C.G. "G. CERBONI"
TITOLO	PIANO DI ESODO
COLLORE	PORTOFERMAIO
DATA	05/09/2019
PROFESIONE	DM 10/03/1998
PRIMO	SECONDO