



I.T.C.G. "G. Cerboni"



PORTOFERRAIO (LI)

PIANO DI INGRESSO A SCUOLA



Anno Scolastico 2021 - 2022

Vers. 22/09/2021

DISPOSIZIONI ANTI COVID-19 PER LE STUDENTESSE E GLI STUDENTI

ELABORATE SULLA BASE DEL REGOLAMENTO DI PREVENZIONE
E CONTENIMENTO DELLA DIFFUSIONE DEL SARS-COV-2



Per quanto un regolamento possa contenere indicazioni severe e precise, nessuno potrà mai garantirne il rispetto se non c'è la collaborazione, il senso di responsabilità e la buona volontà da parte di tutti. Per questo ti chiediamo di far parte di questo sforzo comune per restare a scuola fino alla fine dell'anno e non mettere a rischio la salute di tutti noi e di chi ci aspetta a casa.

DISPOSIZIONI ANTI COVID-19 PER LE STUDENTESSE E GLI STUDENTI

1. Misura la tua temperatura prima di uscire di casa. Se supera i 37,5°C oppure se hai sintomi influenzali, resta a casa, avvisa i tuoi genitori e chiamate insieme il medico di famiglia per chiedere una diagnosi;
2. Installa sul tuo smartphone l'applicazione IMMUNI, creata per combattere la diffusione del virus, e ricordati di avvisare la scuola se sei entrato in contatto con persone risultate positive al virus;
3. Metti sempre nello zaino una mascherina chirurgica di riserva, un pacchetto di fazzoletti monouso e un flaconcino di gel disinfettante per uso personale.
4. Prima di salire sui mezzi pubblici, indossa la mascherina e mantieni per quanto possibile, la distanza prescritta di 1 metro dagli altri passeggeri;

DISPOSIZIONI ANTI COVID-19 PER LE STUDENTESSE E GLI STUDENTI

5. Cambia la mascherina ogni giorno oppure quando diventa umida, evitando di maneggiarla, sia dalla parte interna che dalla parte esterna, o di appoggiarla su superfici non disinfettate;
6. Cerca di arrivare a scuola già indossando la mascherina. Non arrivare troppo in anticipo rispetto alla campana di ingresso in modo da evitare assembramenti in prossimità degli ingressi, nel giardino e nei cortili della scuola.
7. Dalle 8:00 puoi subito entrare a scuola. Raggiungi rapidamente la tua aula utilizzando l'ingresso riservato al settore di cui fa parte la tua classe senza fermarti in prossimità degli ingressi, delle scale o dei corridoi. All'ingresso i collaboratori scolastici potrebbero misurare la tua temperatura corporea con un termometro ad infrarossi;

DISPOSIZIONI ANTI COVID-19 PER LE STUDENTESSE E GLI STUDENTI

8. Una volta in aula raggiungi il tuo posto, sistema il tuo giubbotto sulla sedia e i tuoi effetti personali (zaino, casco, etc.) sotto la sedia o sotto il banco. Controlla che il banco sia posizionato correttamente, siediti e attendi l'inizio della lezione;
9. La mascherina va indossata per tutta la durata del tuo tempo a scuola, anche quando sei seduto al banco.
10. Durante la lezione puoi chiedere agli insegnanti di uscire dall'aula solo per andare ai servizi, come indicato nelle piantine successive.
11. Ricorda che qualsiasi locale della scuola va arieggiato aprendo le finestre almeno ad ogni cambio d'ora oppure durante la lezione su indicazione dell'insegnante;

DISPOSIZIONI ANTI COVID-19 PER LE STUDENTESSE E GLI STUDENTI

12. I bagni verranno sanificati. Il Collaboratore scolastico, che presidia il piano, avrà cura di evitare assembramenti con alunni di altre classi che condividono gli stessi spazi in cui sono ubicati i servizi igienici.
13. Studenti con motivate e certificate esigenze di salute potranno accedere ai bagni senza seguire tale protocollo, con l'autorizzazione del Dirigente Scolastico.
14. Durante la giornata igienizzati più volte le mani, prima e dopo aver toccato oggetti o superfici di uso comune, utilizzando i dispenser dislocati nei corridoi o il tuo gel personale;
15. Resta all'interno del settore a cui è assegnata la tua classe, transitando verso un altro settore solo per motivi urgenti oppure su richiesta del personale scolastico;

DISPOSIZIONI ANTI COVID-19 PER LE STUDENTESSE E GLI STUDENTI

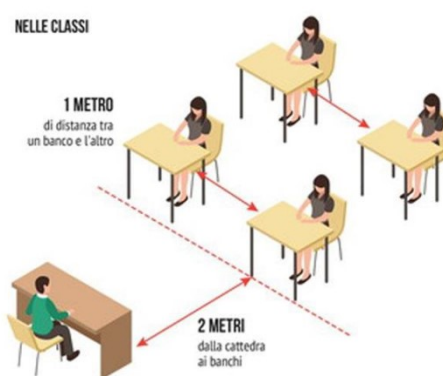
16. Se devi andare in palestra o in un laboratorio, indossa la mascherina, aspetta l'insegnante e procedi assieme ai compagni rispettando la distanza interpersonale di sicurezza;
17. Al suono della campana della fine delle lezioni, resta al tuo posto in aula, indossa la mascherina chirurgica, riprendi i tuoi effetti personali e aspetta il permesso dell'insegnante per uscire dall'aula a piccoli gruppi di 5-6 persone, poi lascia rapidamente la scuola utilizzando le scale e l'uscita assegnata al tuo settore senza fermarti negli spazi comuni;
18. Se avverti dei sintomi influenzali mentre sei a scuola, avvisa l'insegnante o il collaboratore scolastico più vicino. Verrai accompagnata/o in un'aula apposita dove attenderai l'arrivo dei tuoi genitori che ti riporteranno a casa. Una volta a casa, chiamate insieme il medico di famiglia per chiedere una diagnosi.

DISPOSIZIONI ANTI COVID-19 IN AULA

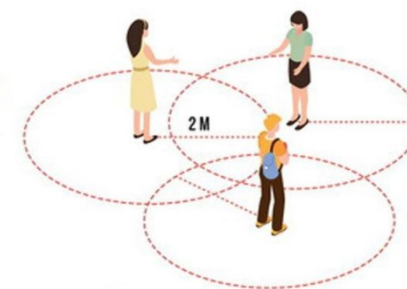


NELLE CLASSI

1 METRO
di distanza tra
un banco e l'altro



TRA GLI ALUNNI



All'interno delle aule assegnate alle classi i banchi e le sedie sono già posizionati secondo le seguenti disposizioni:

- ✓ distanza di almeno 1 metro dalla rima buccale degli alunni;
- ✓ distanza non inferiore a 2 metri tra la postazione del docente e la prima fila di banchi;
- ✓ corridoi di evacuazione tra i banchi in caso di emergenze - 70cm

E' ASSOLUTAMENTE VIETATO SCAMBIARSI OGGETTI TRA GLI ALUNNI e SPOSTARE I BANCHI E LA CATTEDRA CHE DOVRANNO RIMANERE NELLA POSIZIONE DEMARCATATA

DISPOSIZIONI ANTI COVID-19 NEI LABORATORI

All'interno dei **laboratori** vengono mantenute le stesse distanze previste per le aule, ovvero due metri dal docente, 1 metro dalla rima buccale tra gli alunni. Ti chiediamo inoltre di disinfettarti le mani prima di utilizzare gli oggetti del laboratorio (tastiere, mouse, ecc).

Il Docente può spostarsi dalla sua posizione fissa, muoversi tra i banchi/sedie o le postazioni di lavoro e avvicinarsi agli allievi solo indossando la mascherina chirurgica e toccare le superfici usate dall'alunno dopo essersi disinfettato le mani.

Il laboratorio e tutte le attrezzature utilizzate vengono sanificate prima dell'accesso di nuove classi.

Cinque minuti prima della fine della lezione dovrai rientrare nella tua classe pertanto, indossa la mascherina, aspetta l'insegnante e procedi assieme ai compagni rispettando la distanza interpersonale di sicurezza.



DISPOSIZIONI ANTI COVID-19 PER LE ATTIVITA' SPORTIVE

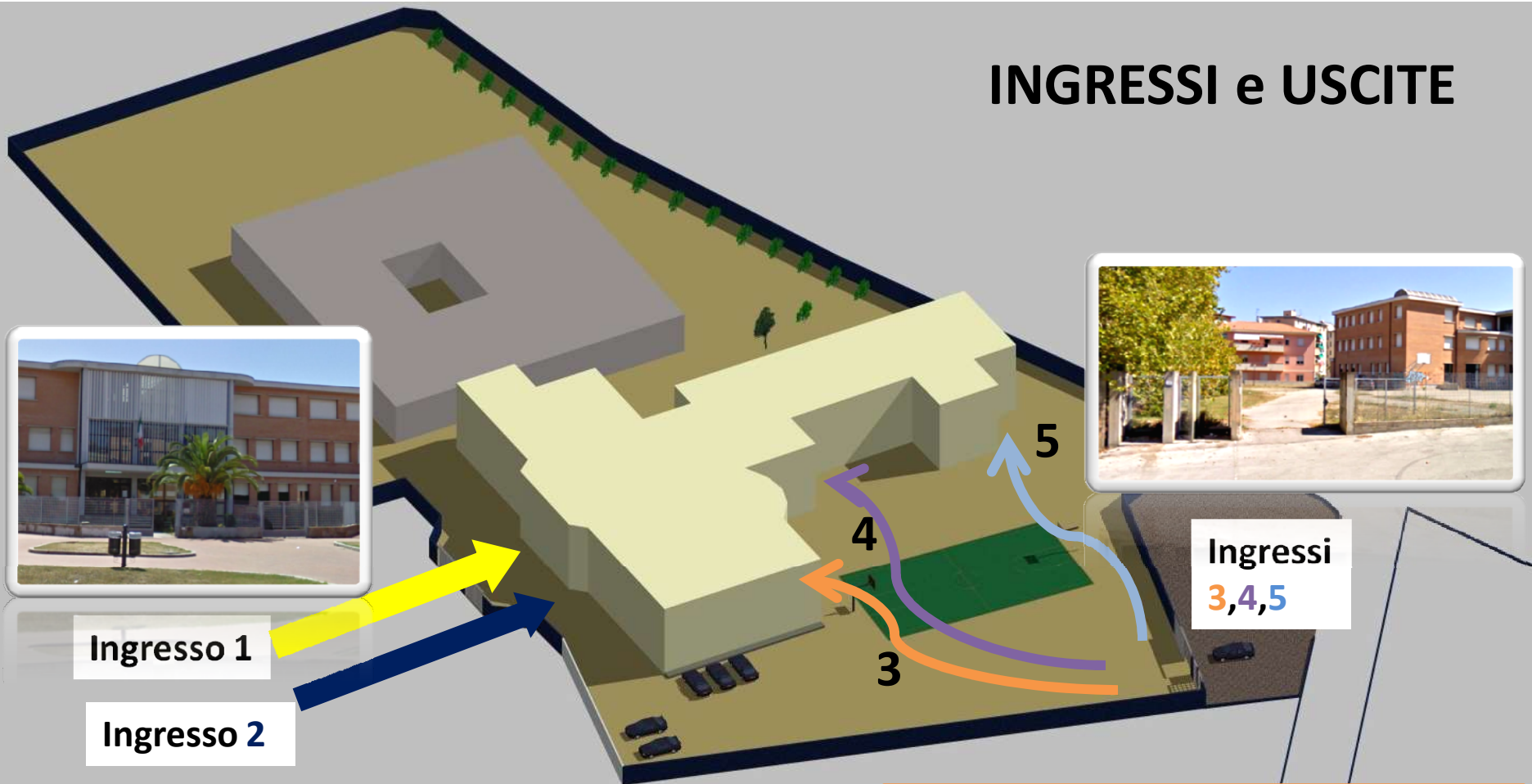
Per le **attività sportive** si useranno prioritariamente gli spazi all'aperto.

Si rispetteranno i distanziamenti seguenti:

- ✓ distanziamento interpersonale tra gli allievi ed il docente di almeno 2 metri;
- ✓ durante l'attività sportiva scolastica puoi toglierti la mascherina, mantenendo un distanziamento fisico di almeno 2 metri dalle altre persone, privilegiando le attività fisiche sportive individuali che lo permettono.
- ✓ quando devi fare attività sportiva scolastica, porta con te due sacche, una con gli indumenti e le scarpe sportive, l'altra vuota dove conservare gli stessi indumenti e le scarpe alla fine dell'attività;



INGRESSI e USCITE



Ingresso 1

Ingresso 2

**Ingressi
3,4,5**

Ingresso 1:
2 TEC, 3 GRAF, 3 AFM,
5 AFM, 2 AFM
Ata e Docenti

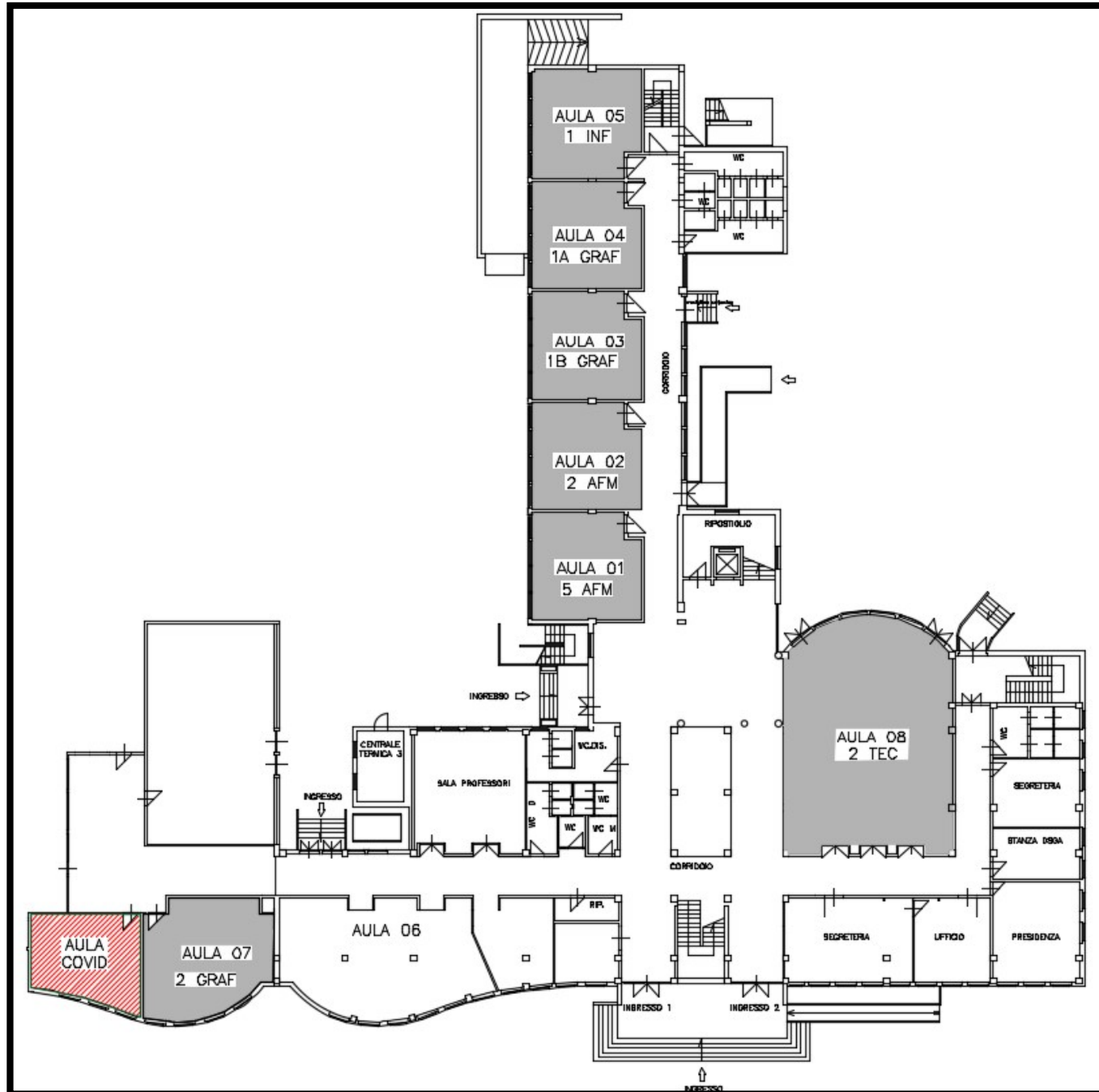
Ingresso 2: 1 AFM, 1A
GRAF, 1B GRAF, 1 INF, 1
TUR, 2 TUR, 5 TEC

Ingresso 3: 2 TEC, 3 INF

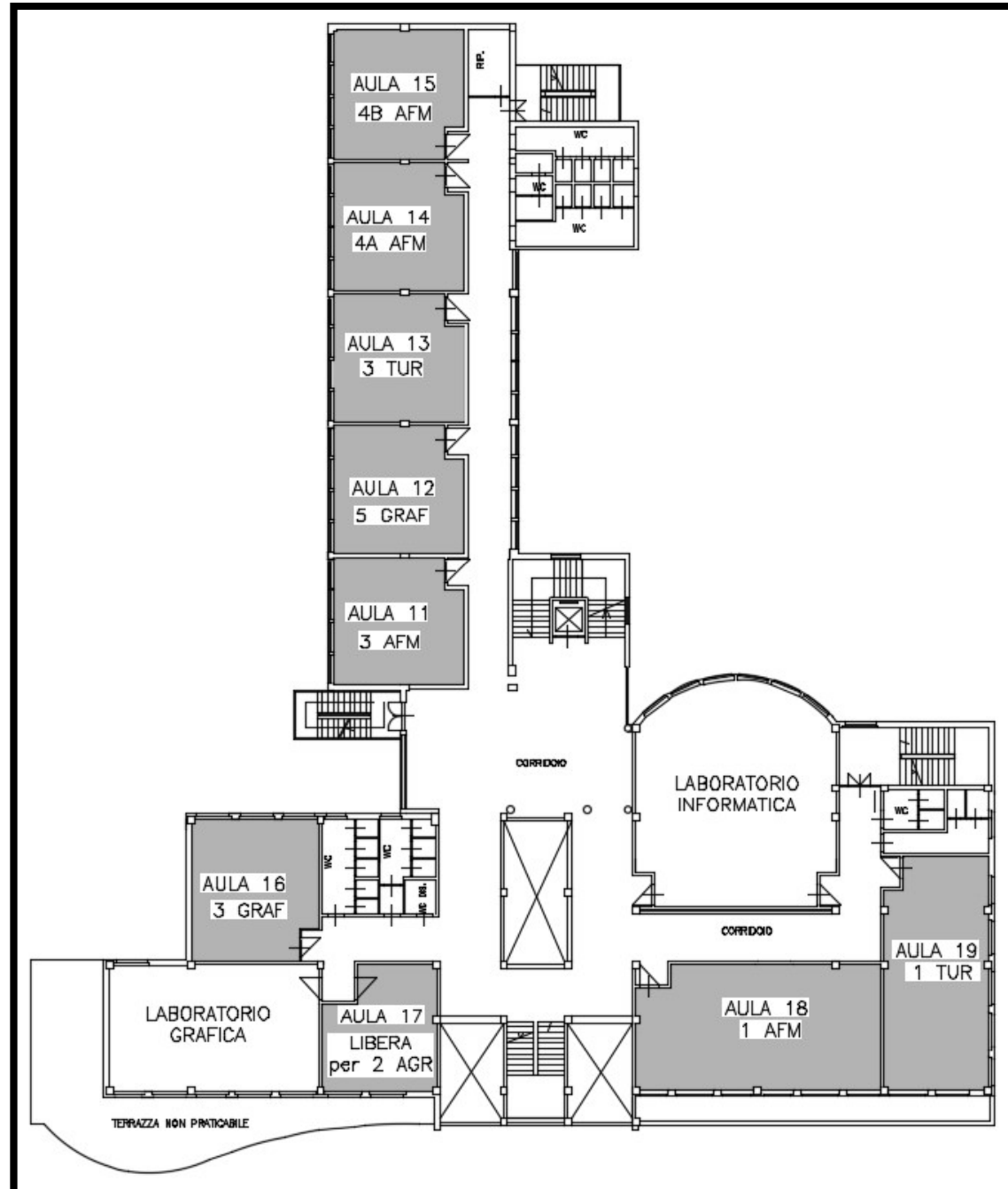
Ingresso 4: 4 GRAF, 4 AGR, 4 TUR, 5A
TUR, 5 B TUR

Ingresso 5: 5 GRAF, 3 TUR, 4A AFM,
4B AFM

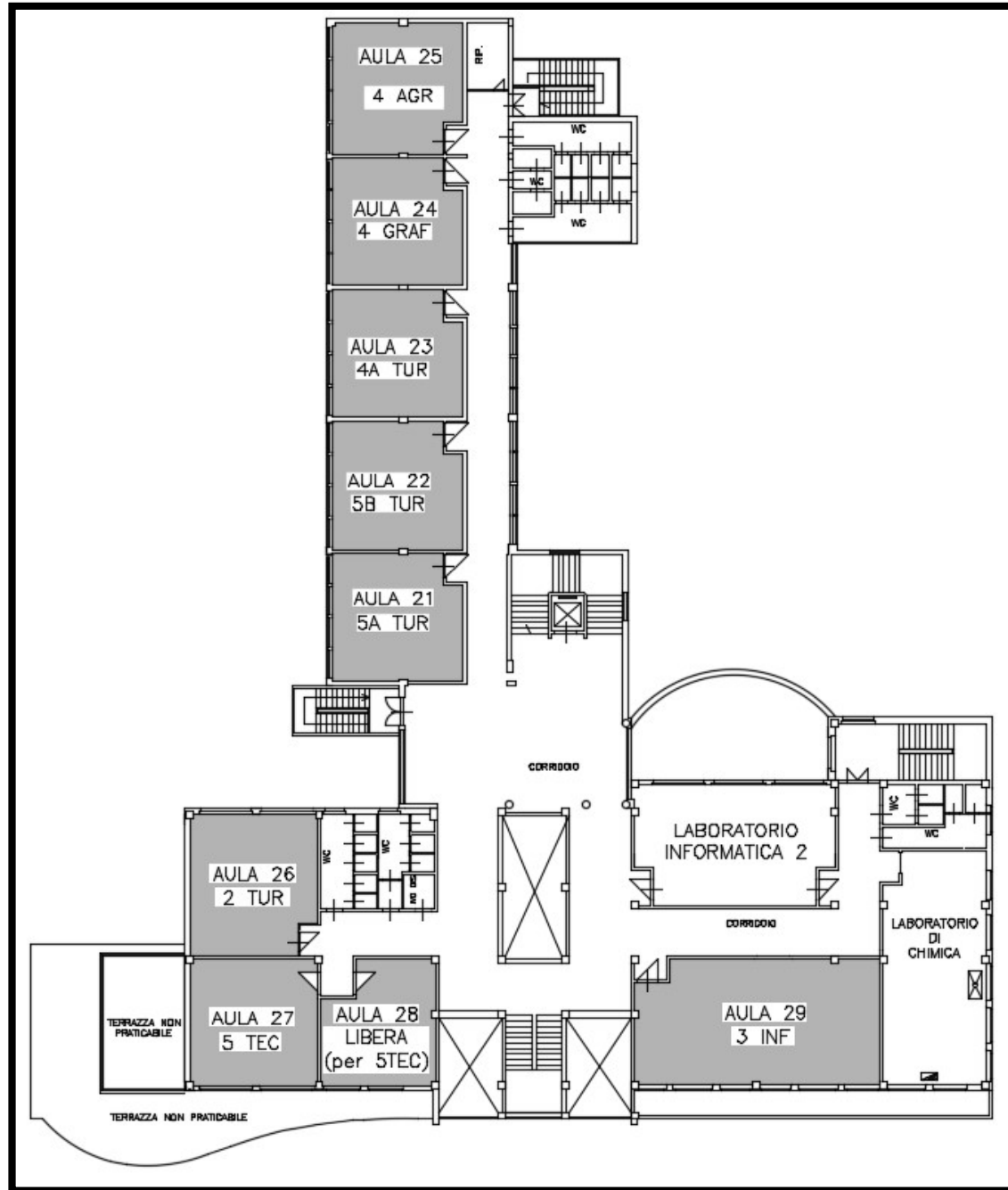
PIANO TERRA



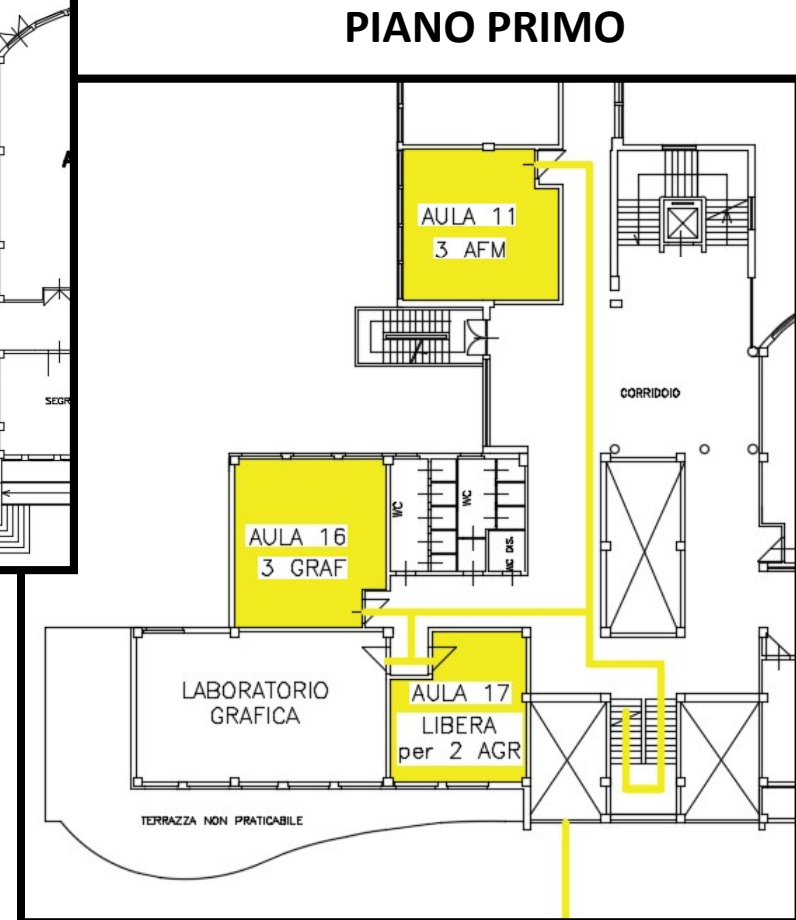
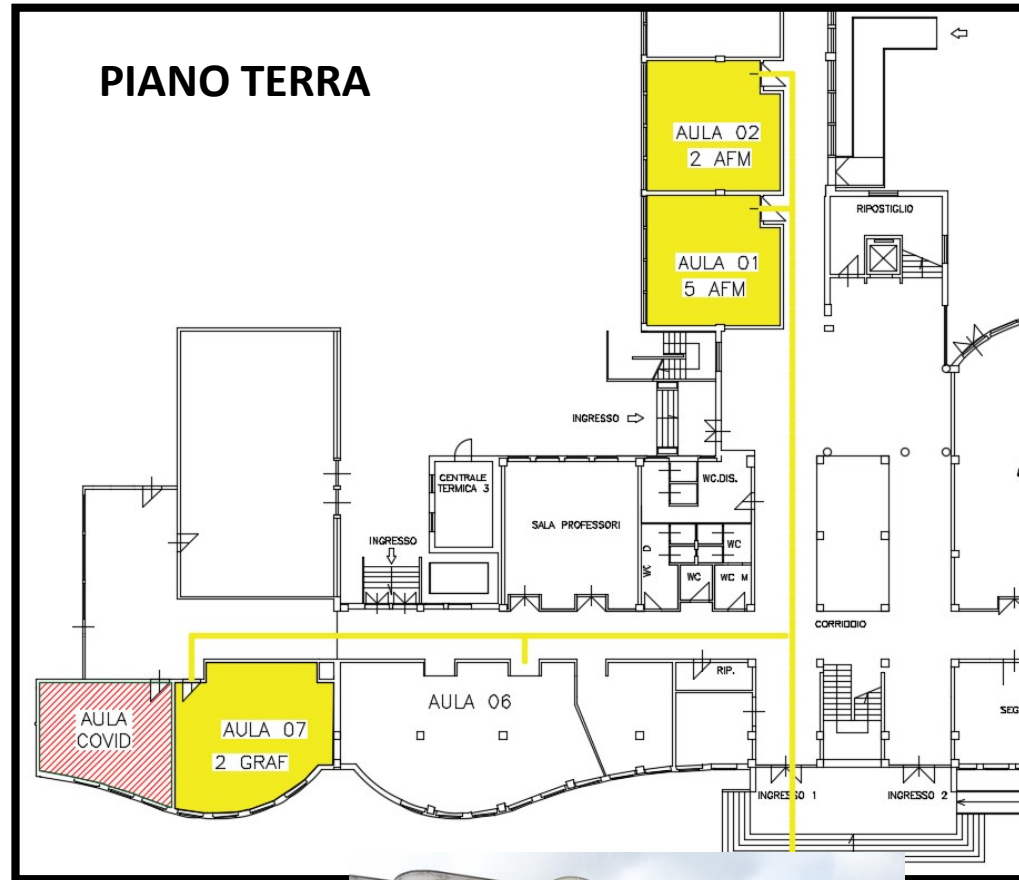
PIANO PRIMO



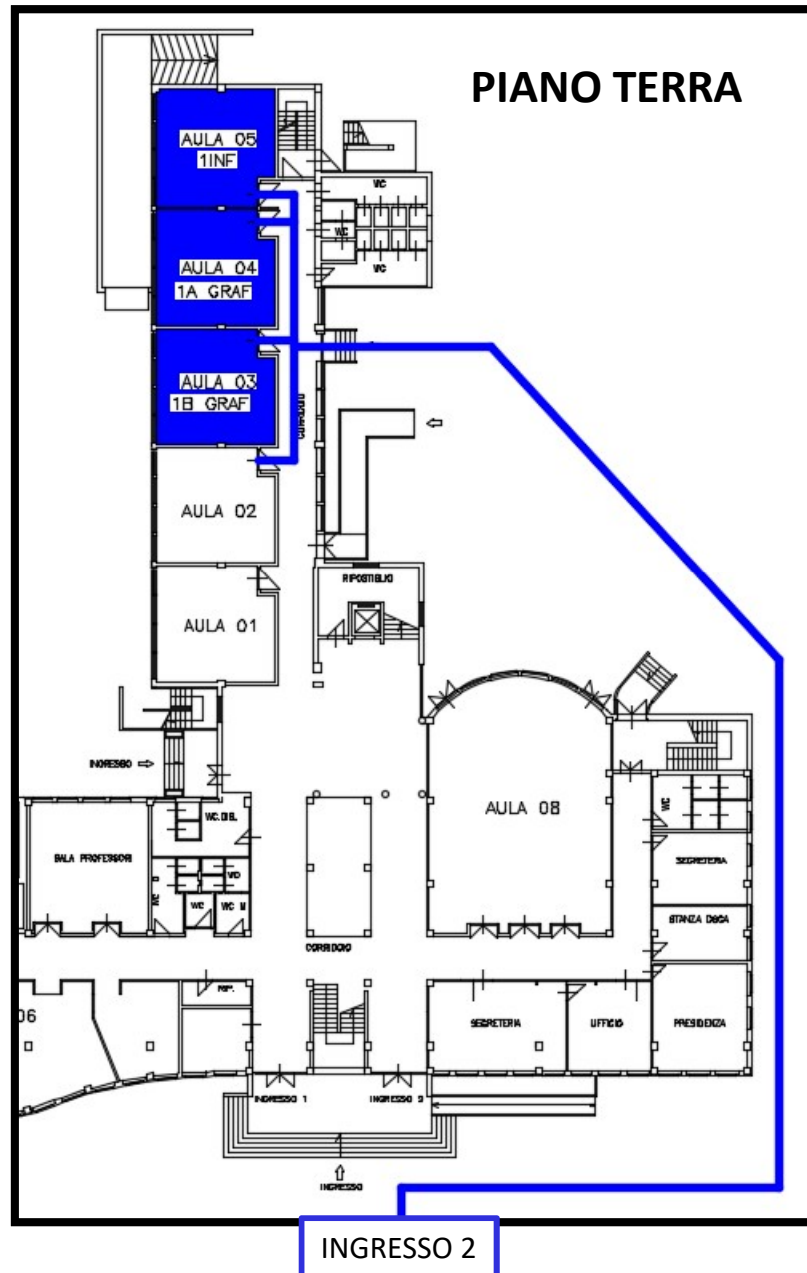
PIANO SECONDO



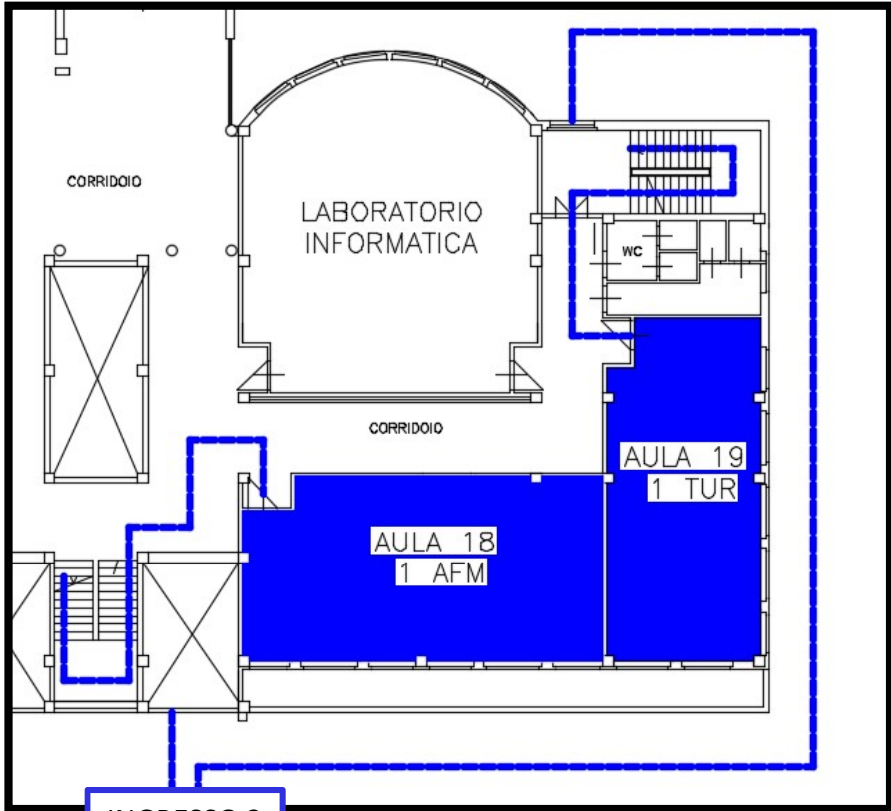
PERCORSO AULE INGRESSO 1



PERCORSO AULE INGRESSO 2

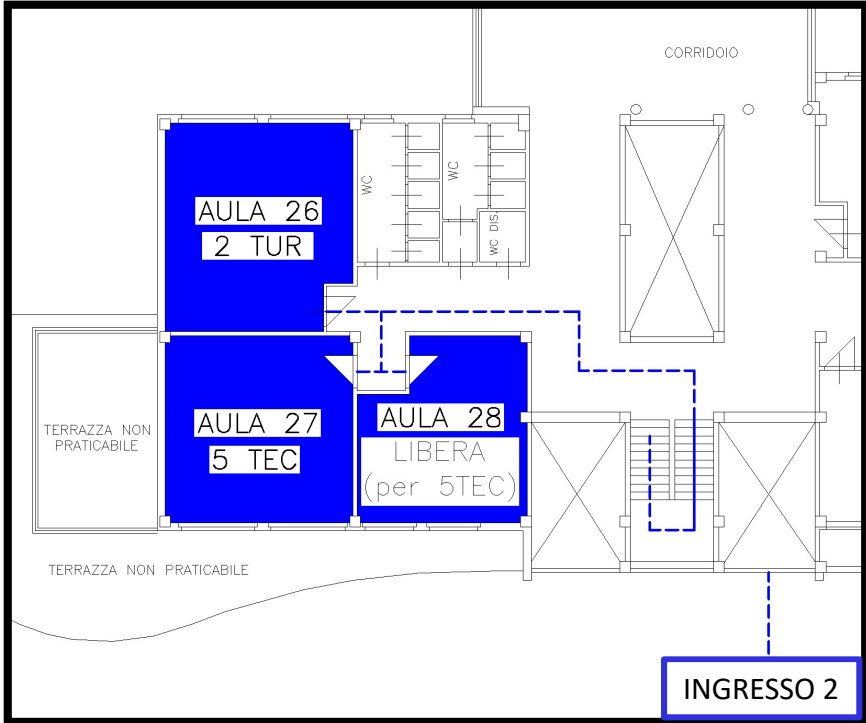


PERCORSO AULE INGRESSO 2

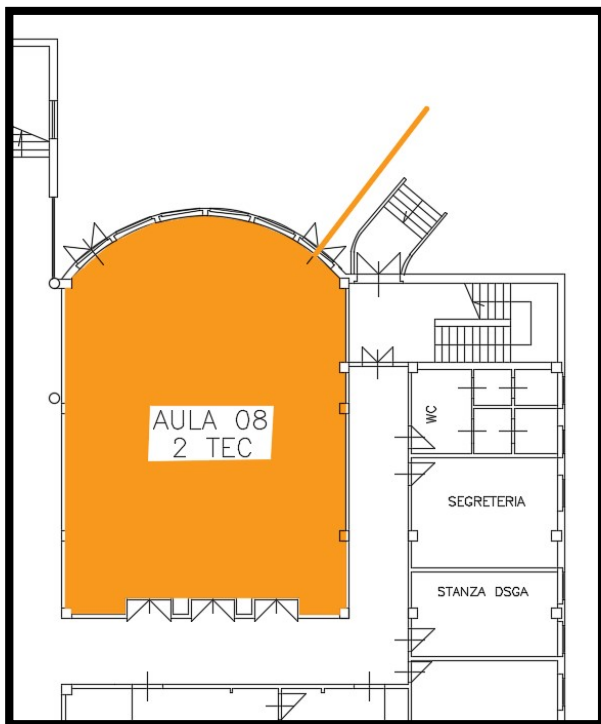


PIANO PRIMO

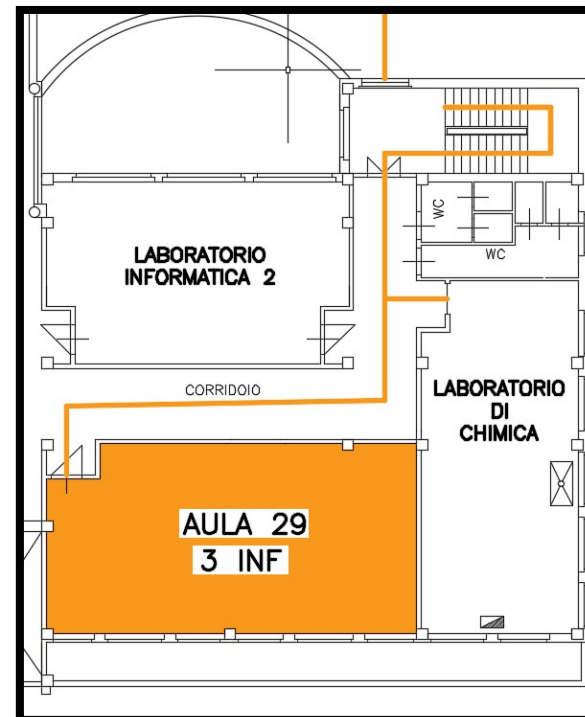
PIANO SECONDO



PERCORSO AULE INGRESSO 3



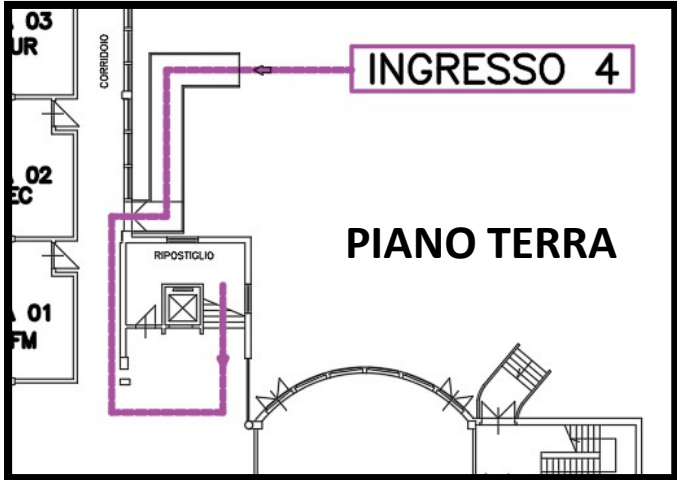
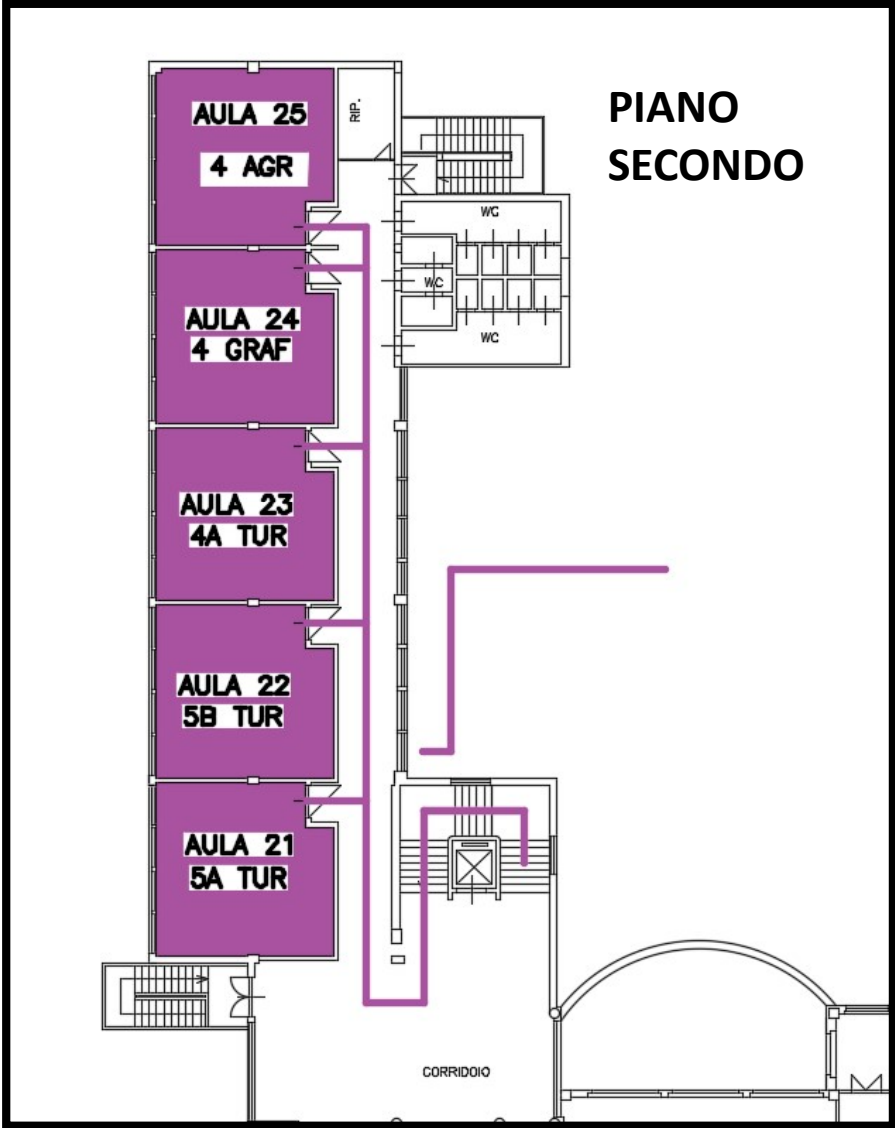
PIANO TERRA



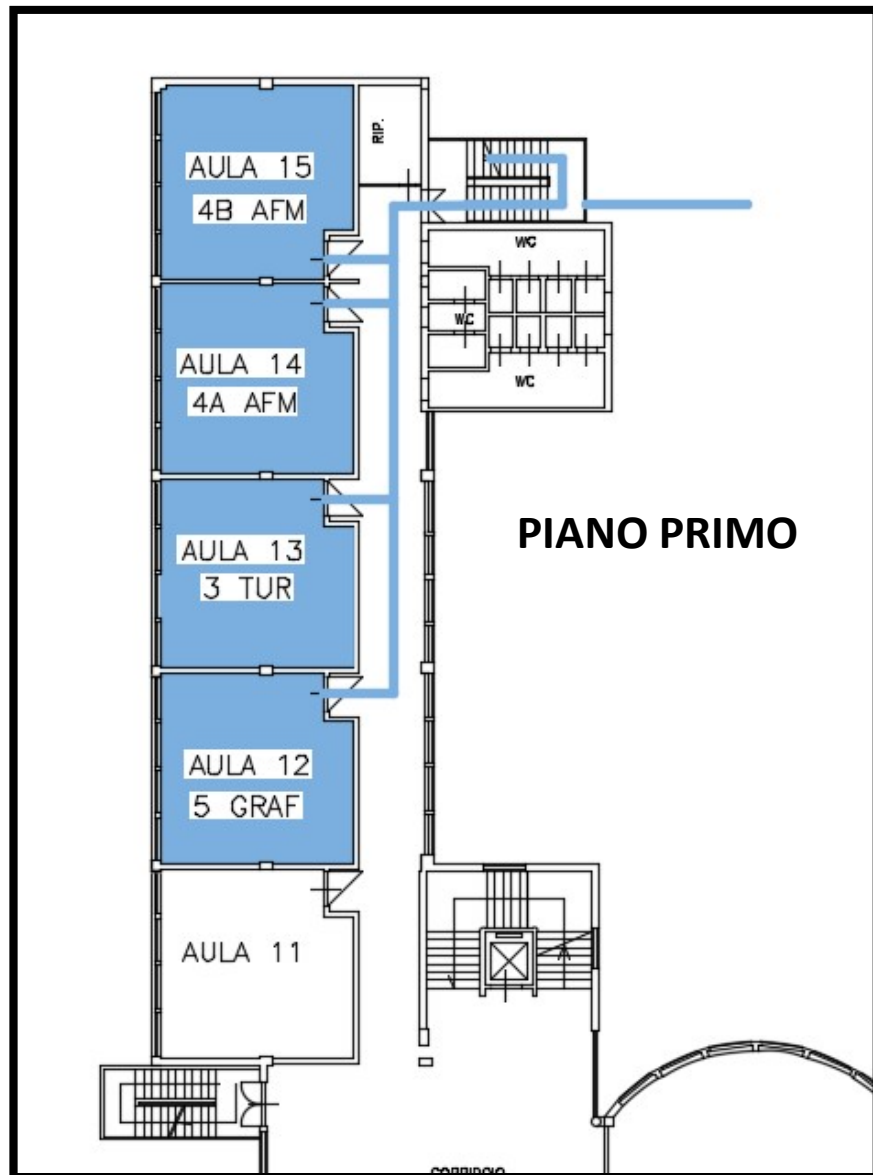
PIANO SECONDO



PERCORSO AULE INGRESSO 4



PERCORSO AULE INGRESSO 5



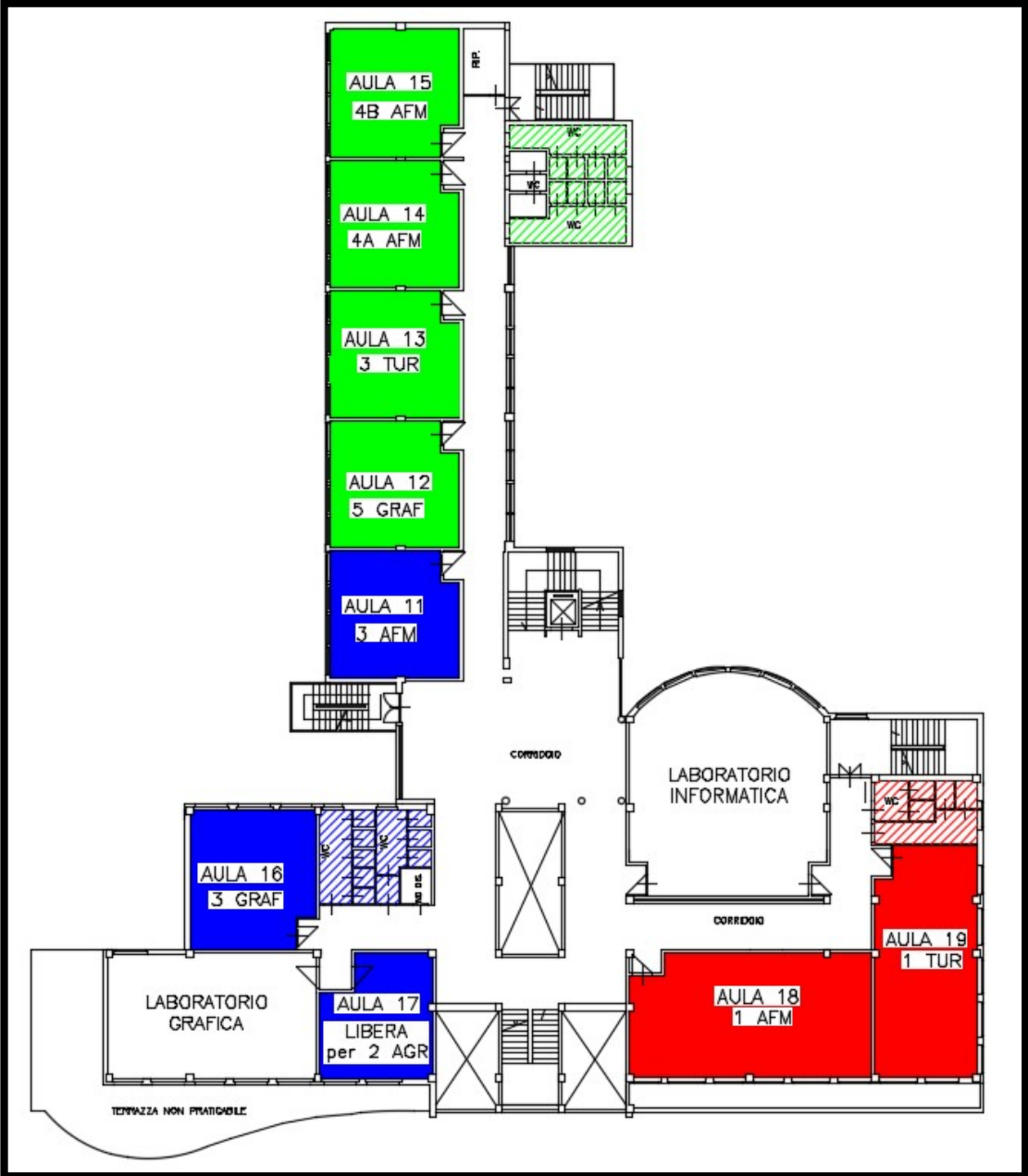
UTILIZZAZIONE BAGNI

PIANO TERRA



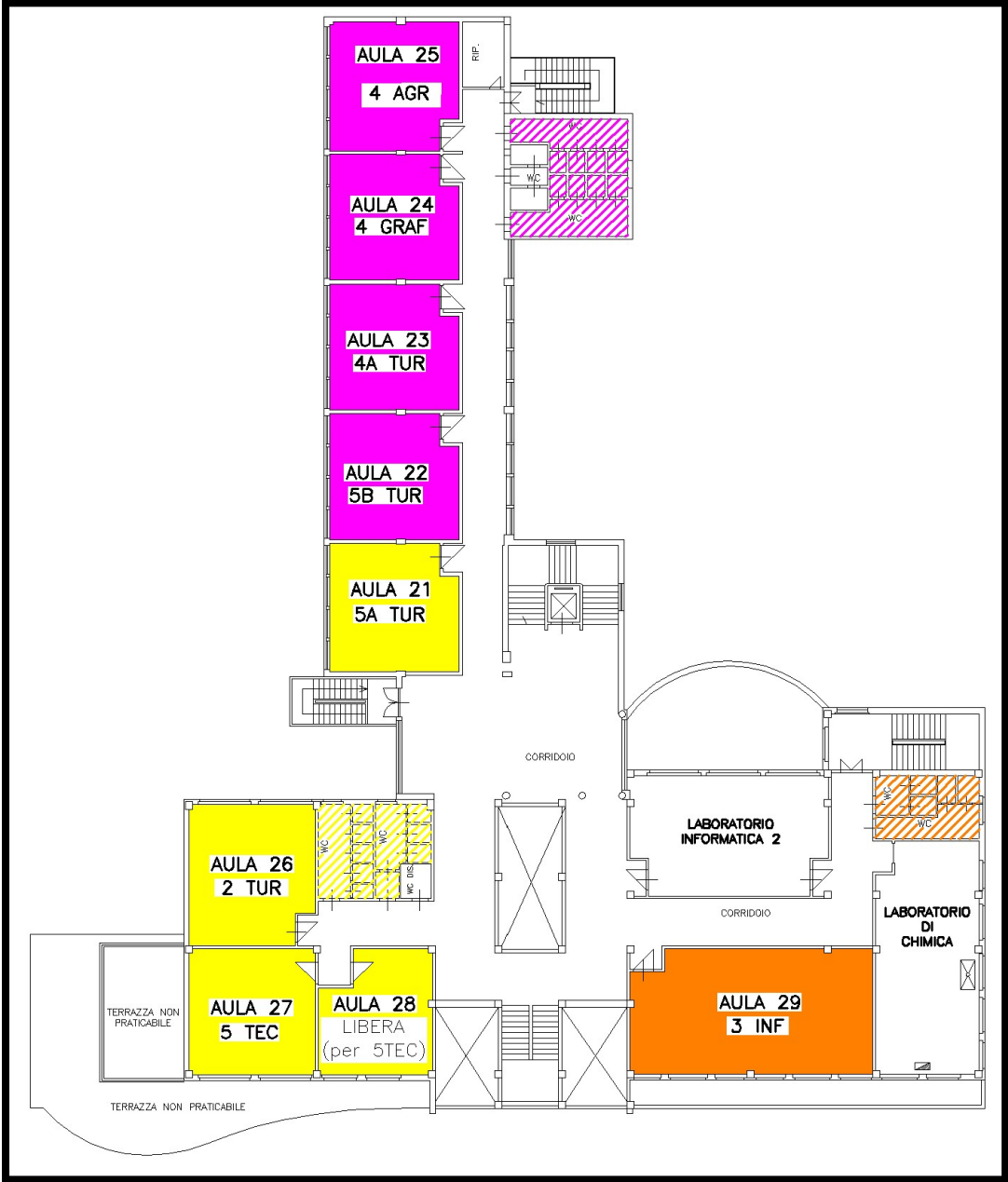
UTILIZZAZIONE BAGNI

PIANO PRIMO



UTILIZZAZIONE BAGNI

PIANO SECONDO



DISPOSIZIONI ANTI COVID-19

UTILIZZO CORTILE E RICREAZIONE

Il cortile/giardino verrà utilizzato durante la ricreazione, qualora le condizioni metereologiche lo permettano. Verrà inoltre utilizzato come luogo dove le classi potranno fare lezione/attività formative all'aria aperta.

Lo studente deve raggiungere l'area del cortile dedicata utilizzando sempre le scale e l'uscita assegnata alla propria classe senza fermarsi negli spazi comuni.

Anche all'aperto vige l'assoluto divieto di assembramento e dovrà essere indossata sempre la mascherina chirurgica (potrà essere abbassata solo se si riesce a mantenere il distanziamento di 2 metri).

Il docente è responsabile della sorveglianza degli alunni e dovrà garantire che venga rispettato il protocollo anti-covid19.



L'orario della ricreazione sarà il seguente:

BIENNIO

Dalle 9.50 alle 10.00 nei giorni in cui è prevista l'uscita alle 13.00

Dalle 9.50 alle 10.00 e dalle 11.50 alle 12.00 nei giorni in cui è prevista l'uscita alle 14.00

TRIENNIO

Dalle 10.00 alle 10.10 nei giorni in cui è prevista l'uscita alle 13.00

Dalle 10.00 alle 10.10 e dalle 12.00 alle 12.10 nei giorni in cui è prevista l'uscita alle 14.00

AREA PER LA RICREAZIONE



**INDIRIZZO
AFM**

**INDIRIZZO
INFORMATICO+AGRARIO+CAT**

**INDIRIZZO
TURISTICO**

**INDIRIZZO
GRAFICO**